

FREILOT

Energie-efficiënt vrachtverkeer in steden



Bestuurders handleiding





Het FREILOT proefproject in Helmond is een gezamenlijke inspanning van de Gemeente Helmond, Van den Broek Logistics, Brandweer Helmond, GGD Brabant-Zuidoost, PEEK Traffic en Volvo die beoogt het energieverbruik op de weg te verlagen en de veiligheid te vergroten.

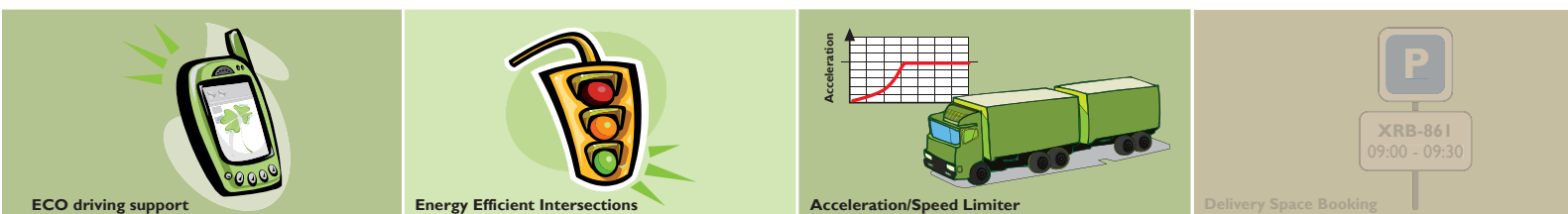
Welkom bij het FREILOT proefproject

Beste bestuurder,

FREILOT is een methode die probeert om u brandstof en tijd te besparen. U bent een van de meer dan honderd vrachtwagenchauffeurs die in vier Europese steden (Bilbao in Spanje, Helmond in Nederland, Krakow in Polen en Lyon in Frankrijk) het FREILOT systeem gebruiken bij hun dagelijks werk.

De vrachtwagen waarmee u gaat rijden is uitgerust met een of meerdere van de volgende functies:

- **Energie-efficiënte verkeersregelingen**
- **Eco-rijtaakondersteuning**
- **Acceleratiebegrenzer**
- **Adaptieve snelheidsbegrenzer**



Het systeem om online laad- en losruimte te boeken wordt in Helmond niet gebruikt.

De Brandweer Helmond en de GGD Brabant-Zuidoost zullen alleen gebruik maken van de energie-efficiënte verkeersregelingen.

Bij het besparen van brandstof en tijd blijft veiligheid onze eerste prioriteit.

Als chauffeur bent u altijd verantwoordelijk voor het besturen van de vrachtwagen. Als er situaties optreden waarbij de adviezen of hulp van de FREILOT functies de veiligheid in het geding brengen, dan vragen wij u met klem om uw eigen inzicht te volgen.

Als u vragen hebt, of als de functies niet naar verwachting functioneren neem dan contact op met de FREILOT hulpservice (het nummer staat op de achterzijde van deze handleiding).

Wij hopen dat het rijden met een FREILOT truck voor u een plezierige ervaring zal zijn!

Wij wensen u een veilige en energiebesparende reis in zo kort mogelijke tijd,

het FREILOT consortium.

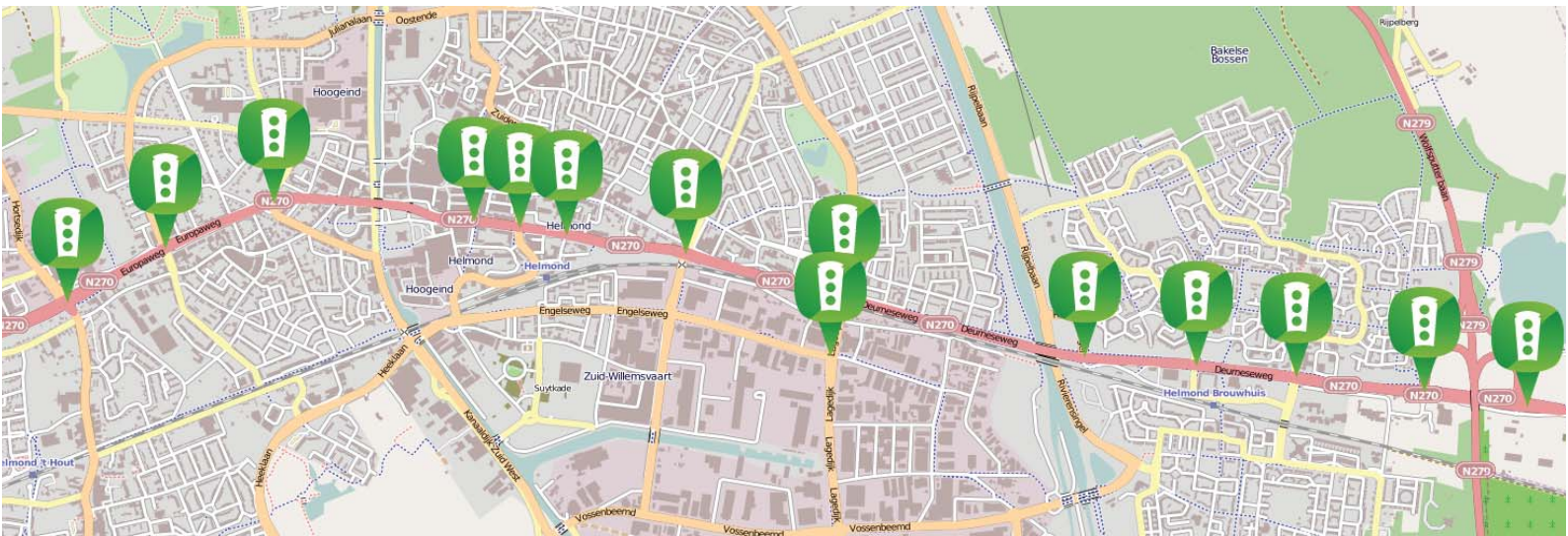
Energie-efficiënte verkeersregelingen

Veertien kruisingen van de N270 zijn uitgevoerd met communicatiesystemen die zullen proberen om uw vrachtwagen prioriteit te geven. Hoewel u hierdoor vaker groen zult krijgen betekent dit niet dat u daar op kunt rekenen.

BRANDWEER
Helmond

VAN DEN BROEK LOGISTICS
Helmond - Holland
Een logische keuze!

GGD
Brabant-Zuidoost



Als de vrachtwagen in de buurt van één van deze kruisingen komt dan zal de naam van de kruising worden getoond.

Als u prioriteit krijgt dan wordt een aftellende balk zichtbaar die aangeeft wanneer het verkeerslicht van kleur gaat veranderen. Indien mogelijk wordt er een snelheidsadvies gegeven.



Prioriteit voor noodvoertuigen

Naast de gewone prioriteit (Energie-efficiënte verkeersregelingen) krijgen noodvoertuigen absolute prioriteit als hun blauwe zwaailichten actief zijn.



Blauw zwaailicht indicator



Eco-rijtaakondersteuning

Dynafleet

- Journal
- Eco-Rijden
- Eco-Rijden
- Status configuratie
- Eco-Rijden
- Status configuratie

Gemiddeld sinds vorige stop:

0 %	56 %
75 %	19 %

Ver Gaspedaal 43% / 80%

Ger Gemiddeld verbruik 58.5l/100km

Verlies aan brandstof 48.0%

Gemiddelde snelheid 82.3km/u

Eco-Rijden

Schakel eerder op tijdens accelereren

Eco-Rijden

Probeer rustiger te accelereren



Het systeem voor Eco-rijtaakondersteuning geeft advies hoe u uw rijstijl optimaal kunt aanpassen voor het besparen van brandstof. Het systeem zal adviseren om langzaam op te trekken, het afremmen goed te plannen en, als u een handgeschakelde versnelling hebt, wat de beste versnelling is als u met een constante snelheid rijdt. Deze functie wordt uitgevoerd door het Dynafleet telematics systeem en zal de adviezen weergeven op een scherm in de vrachtwagen.

Dynafleet scherm: via dit scherm kunt u het menu van het Eco-rijtaakondersteuning systeem bedienen.

Dynafleet

- Journal
- Eco-Rijden
- Eco-Rijden
- Status configuratie
- Eco-Rijden
- Status configuratie

Gemiddeld sinds vorige stop:

0 %	56 %
75 %	19 %

Ver Gaspedaal 43% / 80%

Ger Gemiddeld verbruik 58.5l/100km





Verlies aan brandstof 48.0%

Gemiddelde snelheid 82.3km/u

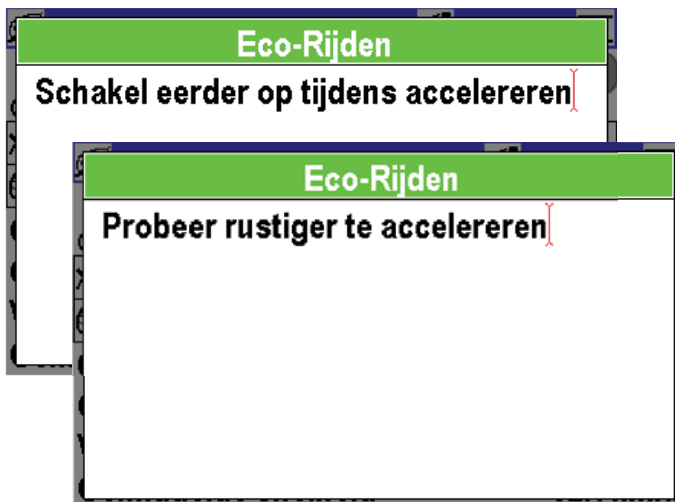
Eco-rijtaakondersteuning

Eco-rijtaakondersteuning menu: in dit scherm kunt u uw gemiddelde brandstofverbruik en gemiddelde snelheid per rit zien. De vier percentages geven uw score op de punten acceleratie (1), schakelen tijdens accelereren (2), de juiste versnelling tijdens constante snelheid (3) en het plannen van het afremmen (4). U kunt ook zien hoeveel brandstof u nog zou kunnen besparen door uw rijstijl enigszins aan te passen.

Elke keer dat u volledig stopt zal het systeem de laatste score laten zien.

Eco-Rijden	
Status configuratie	
Gemiddeld sinds vorige stop:	
 --- %	 --- %
 --- %	 --- %
Gaspedaal	0% / 90%
Gemiddeld verbruik	--- l/100km
Verlies aan brandstof	--- %
Gemiddelde snelheid	--- km/u

Als het systeem tijdens de rit detecteert dat u brandstof kunt besparen dan zal er een bericht met een advies verschijnen hoe u met een kleine aanpassing zuiniger kunt rijden.



Acceleratiebegrenzer

De Acceleratiebegrenzer probeert brandstof te besparen door de maximale acceleratie van de vrachtwagen in stedelijk gebied te begrenzen. Deze functie geldt niet voor noodvoertuigen.



Door de acceleratie van de vrachtwagen te beperken kan brandstof bespaard worden. Het effect op de vrachtwagen is niet erg groot, en als u al rustig optrekt zult u het verschil waarschijnlijk niet merken.



Als u sneller wilt optrekken dan is toegestaan dan zal het volgende icoon in het instrumentenpaneel verschijnen:

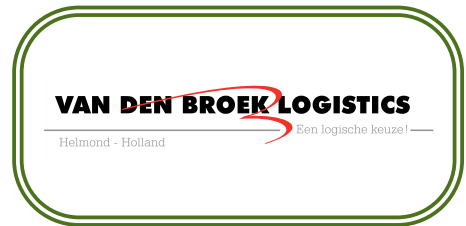
Indien de veiligheid dit eist is het mogelijk om het systeem tijdelijk uit te schakelen. Dit gebeurt door een 'kick-down', met ander woorden: door het gaspedaal diep in te drukken. Als het systeem uitgeschakeld is zal het icoon op het instrumentenpaneel knipperen.

Voor de veiligheid kunt u als bestuurder het systeem altijd uitschakelen door middel van een kick down.

Adaptieve snelheidsbegrenzer



Het doel van de Adaptieve snelheidsbegrenzer is brandstof te besparen door de snelheid van de vrachtwagen in bepaalde, voorafvastgestelde, delen van Helmond te begrenzen.

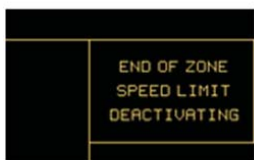


Als een vrachtwagen met Adaptieve snelheidsbegrenzer een begrensde zone binnenrijdt dan zal het systeem een piep laten horen en u vragen om toestemming via het instrumentenpaneel.

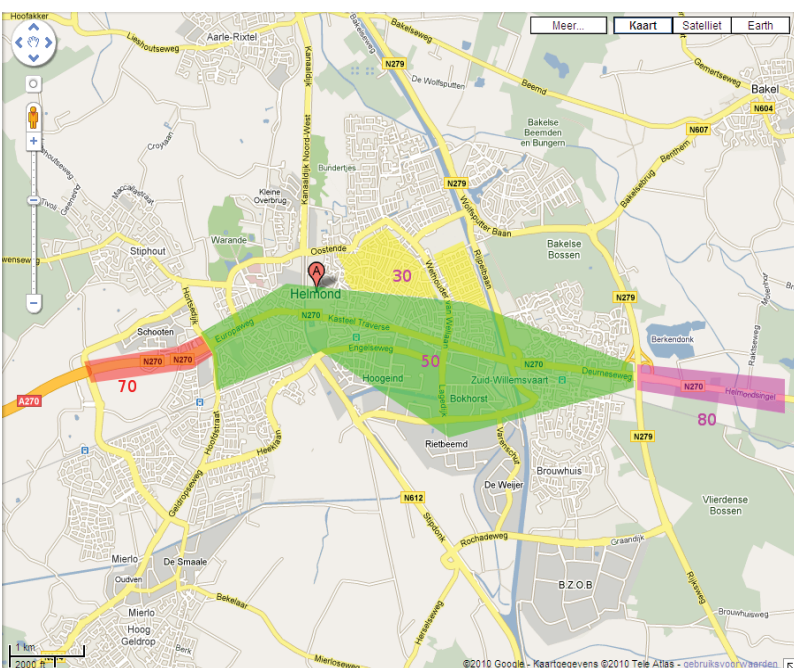


U kunt de begrenzing accepteren via de menuknoppen achter het stuurwiel.

Als u accepteert dan wordt uw snelheid begrensd. Dit wordt weergegeven in het instrumentenpaneel met een icoon en de ingestelde snelheid.



Indien de veiligheid dit eist is het mogelijk om het systeem uit te schakelen.



Dit gebeurt door een 'kick-down', met ander woorden: door het gaspedaal diep in te drukken. Als het systeem uitgeschakeld is zal het icoon op het instrumentenpaneel knipperen.

Als de vrachtwagen de begrensde zone verlaat dan wordt dit aangegeven met een piep en een bericht dat de snelheidsbegrenzing in korte tijd wordt opgeheven.

Voor de veiligheid kunt u als bestuurder het systeem altijd uitschakelen door middel van een kick down.

Aantekeningen



A series of horizontal dashed lines for writing notes, spanning the width of the page.

Als u vragen hebt, of als de functies niet naar verwachting functioneren neem dan contact op met de FREILOT hulptelefoon: 033-4541970.

Want to know more? www.freilot.eu



The FREILOT pilot is supported by the European Commission under the CIP Programme (Competitiveness and Innovation Programme).